

**R D**  
ERRE-DI

- Pavimenti
- Rivestimenti
- Caminetti
- Stufe

**STUFE A PELLE** GRUPPO PIAZZETTA

A PARTIRE DA  
**Euro 1.390,00**

Azzate - via Pieve 4  
0332.458080

numero 430 - 9 marzo 2007

# Varese Sport

settimanale sportivo d'informazione, attualità motori e tempo libero

CONCESSIONARIA  
**Car-Emme**



**SEAT**  
auto emoción

**Car-Emme**

Varese viale Borri 244  
0332 261222

[www.car-emme.it](http://www.car-emme.it)  
[info@car-emme.it](mailto:info@car-emme.it)

Euro 601

ACQUISTIAMO  
IN CONTANTI

oro, argento, diamanti, orologi

Varese - Piazza Podestà 4 (corso Matteotti) - 0332 282294 - fax 0332 498007 - cell. 329 6193680

GIOLIELLERIA  
**Chicherio**

Valutazione minima  
oro 750 mill.

**7.10 Euro** al grammo

## CICLOVARESE

**AL VIA  
LA STAGIONE  
JUNIORES  
SU STRADA**

VETRINA:  
RIFLETTORI SU...  
LE FORMAZIONI  
JUNIORES  
VARESINE

A PAGINA 9

## CI SIAMO:

**727 PODISTI  
DI CORSA  
A VOLTORRE**

IN 230  
A "TIRATE"  
CON L'ARCO  
A TERNATE

**LETTERA DI  
TOMMASO PEREZ**

A PAGINA 11

## MOTORLANDIA

**IN PRIMO PIANO  
LA NUOVISSIMA  
GOLF CROSS**

IDEA  
RIVOLUZIONARIA  
DA "CASA" JEEP

IMPIANTI  
A METANO:  
LE NOVITA'

A PAGINA 13

## BASKET: WHIRLPOOL VARESE

# A Siena si chiude il ciclo di ferro

Dopo la bella vittoria di Avellino, De Pol & C. saranno impegnati domenica nella difficile trasferta toscana



La Whirlpool torna corsara andando ad espugnare il difficile campo di Avellino. Una trasferta che sulla carta non era affatto una passeggiata in considerazione del fatto che gli irpini erano (e sono) a caccia disperata di punti salvezza e che i "lupi" avevano già sbranato Milano. La realtà ci ha mostrato una Varese convincente, capace di contenere il break iniziale dei padroni di casa e di mettere con autorità la freccia del sorpasso. Due punti che tengono i biancorossi ancorati al gruppo di testa. Ora il calendario offre la trasferta di Siena, altro duro impegno che chiuderà il ciclo di ferro di questo fine inverno.

SEGUE A PAGINA 1

## LA FOTO: IL PUBBLICO



Il Varese domenica al F. Ossola ha bisogno del suo pubblico. Un pubblico che inciti la squadra dal primo al novantesimo e poi... si vedrà

## CALCIO: A.S. VARESE 1910

## SPAREGGIO AL F. OSSOLA

Nuovo scontro diretto per evitare la zona retrocessione: il Varese ospita il Portogruarosummaga allenato da Luciano Zecchini. Il tecnico veneto abita da queste parti e conosce molto bene i biancorossi. All'andata ha ottenuto proprio contro il Varese la prima vittoria della sua gestione ed ha determinato la prima sconfitta.

SEGUE A PAGINA 4



**ŠkodaRoomster**

SIMPLY CLEVER



Tre anni di bollo gratuito, su tutta la gamma, anche senza rottamazione statale

**CARDUE srl**

Varese - via Giordani 68  
Tel. 0332 222961 - Fax 0332 213112  
[www.carduevarese.it](http://www.carduevarese.it) - e-mail: [info@carduevarese.it](mailto:info@carduevarese.it)

RISTORANTE - PIZZERIA  
**PRIMA CAPPELLA**  
Ampio salone  
per feste di compleanno  
VARESE - VIA DEL SANTUARIO 15  
**0332 227097**  
CHIUSO IL MERCOLEDÌ

# Pallacanestro

RISTORANTE - PIZZERIA  
**PRIMA CAPPELLA**  
Ampio salone  
per feste di compleanno  
VARESE - VIA DEL SANTUARIO 15  
**0332 227097**  
CHIUSO IL MERCOLEDÌ

LA WHIRLPOOL

TORNA A VINCERE

## Dopo Avellino bis a Siena?

Importante vittoria di squadra in Irpinia per Galanda &amp; C.

Domenica difficile trasferta toscana

### SEGUE DA PAGINA 1

Il Montepaschi è reduce da 9 vittorie consecutive in campionato, una striscia impressionante se si considera che sono state solo 3 le sconfitte sin qui patite dagli uomini di Pianigiani. I primi a fermare la corazzata toscana furono proprio i biancorossi nella gara di andata. Questa Siena, se vuole, può essere micidiale. Poche squadre possono competere con il suo organico.

A volte, però, i toscani hanno qualche amnesia e si imbattono in serate davvero storte. Nell'andata dei quarti di finale di Uleb Cup i russi del Kazan hanno rifilato 30 punti di scarto (83-53) ai biancoverdi. La gara di ritorno potrebbe togliere energie fisiche e mentali ai senesi, ma il segnale di pericolo per Varese rimane di colore rosso.

I punti di forza di Siena sono da collegare al tasso atletico dei giocatori e alla lunga panchina a disposizione di Pianigiani. La regia è affidata al folletto Mc Intyre, abile tiratore dal perimetro che contro Varese ha sempre disputato grandi partite. Dietro di lui... il nulla. Uno dei punti deboli di questa squadra potrebbe essere proprio il reparto dei playmaker. Da una decina di giorni è arrivato Rombaldoni, ma il giocatore non appare ancora pronto dopo l'infortunio. Decisamente più coperto il reparto delle Guardie con Kaukenas, Forte e Carraretto che garantiscono oltre 30 punti a partita. Romain Sato è il 3 titolare. Quest'ala che l'anno scorso era in Legadue ha doti fisiche impressionanti e un potenziale offensivo ancora tutto da scoprire. Stonerook è il solito collante difensivo e uomo squadra per eccellenza. Dietro di lui scalpita il virgulto Boisa che però sta tradendo quanto di buono si dice-



**Billy Keys, regista della formazione biancorossa autore di 8 punti nella positiva trasferta di Avellino**

### LA CLASSIFICA

SQUADRA	PUNTI	G	V	P	C.F.	C.S.
Montepaschi Siena	36	21	18	3	1768	1537
VidiVici Bologna	28	21	14	7	1662	1502
Armani Jeans Milano	28	21	14	7	1617	1575
Benetton Treviso	26	21	13	8	1550	1503
<b>Whirlpool Varese</b>	<b>24</b>	<b>21</b>	<b>12</b>	<b>9</b>	<b>1726</b>	<b>1672</b>
Eldo Napoli	24	21	12	9	1656	1600
Lottomatica Roma	24	21	12	9	1579	1529
Premiata Montegrano	22	21	11	10	1640	1638
Upea Capo d'Orlando	22	21	11	10	1602	1637
Legea Scafati	20	21	10	11	1650	1721
Angelico Biella	20	21	10	11	1655	1690
Tisettanta Cantù	20	21	10	11	1648	1711
Climamio Bologna	20	21	10	11	1753	1728
Snaidero Cucine Udine	18	21	9	12	1671	1722
Siviglia Wear Teramo	14	21	7	14	1689	1683
Air Avellino	12	21	6	15	1620	1733
Bipop Carire R.Emilia	12	21	6	15	1547	1695
TDShop.it Livorno	6	21	4	17	1585	1742

### QUINTA DI RITORNO - 11 MARZO

Premiata Montegrano - Benetton Treviso  
Air Avellino - Eldo Napoli  
Bipop Carire R.Emilia - Lottomatica Roma  
Armani Milano - Snaidero Udine  
Siviglia Wear Teramo - Angelico Biella  
Climamio Bologna - VidiVici Bologna  
**Montepaschi Siena - Whirlpool Varese**  
TDShop.it Livorno - Upea Capo d'Orlando  
Tisettanta Cantù - Legea Scafati

### SESTA DI RITORNO - 18 MARZO

Eldo Napoli - Climamio Bologna  
Lottomatica Roma - Montepaschi Siena  
Angelico Biella - Armani Milano  
**Whirlpool Varese - Bipop Carire R.Emilia**  
VidiVici Bologna - TDShop.it Livorno  
Benetton Treviso - Siviglia Wear Teramo  
Upea Capo d'Orlando - Tisettanta Cantù  
Legea Scafati - Premiata Montegrano  
Snaidero Udine - Air Avellino

Marco Zamberletti

L'INGROSSO PER LO SPORT

# BLASU

## SPORT SERVICE

**SPECIALIZZATI NELLA FORNITURA  
ALLE SOCIETÀ SPORTIVE**

**CONVENZIONI  
MERCHANDISING PROMOZIONALI**



info@blasusportservice.it

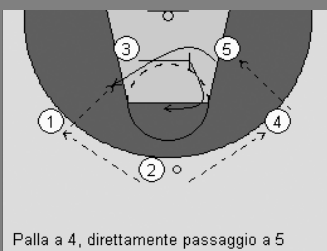
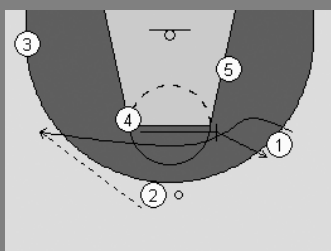
(0331-27.39.01 via puccini 44 BESNATE -VA-

www.blasusportservice.it

**RAGGI**  
**X**

di Daniel Beltramo

## MONTEPASCHI SIENA



Questa squadra di Siena veramente non ha punti deboli e soprattutto sono riusciti a trovare un ottimo funzionamento di squadra dove ognuno dei suoi giocatori ha capito subito il suo ruolo e penso che sia questo il capolavoro dell'allenatore Simone Pianigiani. Loro hanno giocatori di molto talento e hanno tantissimi punti nelle mani dei suoi esterni, parliamo di Terrell McIntyre e Joseph Forte, entrambi si scambiano la posizione di play e, mentre il primo è un micidiale tiratore da 3 punti, il secondo è un gran giocatore di penetrazione, arresto e tiro. Come guardia arriva dalla panchina Rimantas

Kaukenas, ideale per giocare in campo aperto e tirare da 3 punti in uscita dei blocchi. Come ala piccola gioca Romain Sato, un gran atleta che gioca bene in Poste Basso e che è anche capace di tirare da 3 punti, soprattutto piazzato dopo le scariche. Nel pacchetto di lunghi, penso che hanno in Shaun Stonerook una specie di playmaker quando prende la palla nell'arco perché fa giocare tutta la squadra grazie alla sua capacità di leggere il gioco. Il suo sostituto è Vladimir Boisa. Come centri, gioca Benjamin Eze, stoppatore per eccellenza e bravo per ricevere palla dopo i P/R, e Lonnie Baxter, più giocatore spalla

a canestro.

Come di consueto, facciamo vedere un gioco in cui vogliono giocare la palla con i loro numeri 5, sia con Baxter come con Eze. 4 blocca a 1 dopo che ha passato palla a 2 e sfrutta il blocco di 4, allora si 2 passa a 4, questo passa direttamente a 5 in Poste Basso, invece si 2 passa palla a 1, 3 esegue un blocco orizzontale per 5 in Poste Basso. Partita molto difficile contro questa capolista che finora ha fatto vedere delle migliori cose e con più regolarità in questo campionato, dunque speriamo di fare un ottimo lavoro e portare a casa una partita tutt'altro che semplice a Siena.



**MATRIMONIO  
CON FUCILE**

ABC SCONFITTA IN VOLATA A VOGHERA: 104-95

## Sfida della paura con Castelnovo

Garbosi: "Ci gira tutto storto, ma c'è grinta"

Altra settimana di passione per l'Abc dopo l'ennesima sconfitta in volata di questa stagione nata sotto una luna storta. Anche a Voghera la Zambelli band è scivolata fino a -18 per poi risalire con una ripresa di puro orgoglio e arrivare al 37' sul +6. Peccato che la malasorte sia fedele compagna e così, quando il gioco si fa interessante, Ucelli spende il suo quinto fallo lasciando la Robur senza play a causa dell'infortunio patito nel corso del match da Gandolfi. Risultato? Voghera porta la sfida al supplementare e vince la battaglia con un'Abc che arriva stremata al 45' a causa delle corte rotazioni. Insomma, nulla pare girare per il meglio per la società di via Marzorati, ma la retrocessione diretta continua a distare sempre 4 punti con Madel Bologna e Novellara ad occupare i posti meno ambiti della classifica. Già, la classifica. A sei giornate dal termine pare ormai certo che l'obiettivo cui questa Robur possa con molta probabilità puntare è l'undicesimo posto finale. Molto, però, dipenderà da quanto l'Abc saprà fare in questo mese senza Premoli con due gare da vincere (Castelnovo e Bergamo in casa) e due sfide impossibili con Asti e Cremona. Momento difficile che pare non finire mai per la società varesina, ma anche i prossimi avversari non se la passano tanto meglio. Infatti, Castelnovo è due punti sotto l'Abc e non vince da ben sei gare nonostante il recente acquisto dell'ala ex Castelletto Ticino Alessandro Garofalo, tornato a far coppia col fratello Giosuè dopo gli anni a Iseo. Campionato al di sotto delle attese anche per i reggiani che, nonostante alcune ottime individualità come il bomber Poli e il lungo Usberti, non han mai seriamente trovato la quadratura del cerchio. Sfida tra deluse, clima play-out, tutti ingredienti per un match ad alto tasso adrenalinico...

Per l'Abc una stagione sfortunata che si riflette nelle parole e nel tono dimesso di Fabrizio Garbosi, vice di Zambelli:

*"Annata durissima, ci va tutto storto non solo a livello di infortuni, ma anche nelle singole partite accadono episodi strani che ci segnano. Ad esempio, contro Voghera dopo il quinto fallo di Ucelli non avevamo più play perché Gandolfi si è fatto male giocando solo 2'...L'ottimismo non regna, ma il secondo tempo con gli iriensi spero ci dia fiducia per il futuro".*

Oltretutto, Fabrizio, la classifica è sempre più corta.

*"Purtroppo, ma anche per fortuna. Possiamo ancora giocare tutto, in un'altra annata sarebbe sicuramente andato peggio".*

Come vedi la Robur dopo le importanti gare con Castelnovo e Bergamo?

*"Ormai ogni gara è un'ultima spiaggia da almeno un mese. Vedo che i ragazzi hanno lo spirito e la volontà giusta. Dobbiamo saper affrontare una gara alla volta senza pensare troppo al futuro. Rispetto al passato, sono cambiati gli obiettivi, ma il gruppo è pronto a lottare. Dall'infortunio di Padova in poi abbiamo avuto tanti inconvenienti, ai quali non eravamo pronti, ma credo in questo Robur".*

Matteo Gallo

**CENTRO BABY CUNATI**

da 45 anni tutto il meglio per la prima infanzia



Dove siamo:

VARESE: Via dei Campigli, 115 - Tel. 0332 821 131

INDUNO OLONA (VA): Via Monte S. Elia, 14 - Tel. 0332 203 810

GAGLIANICO (BI): c/o Happening Outlet Brums, Via Cavour, 15 - Tel. 015 543097

BOVISIO MASCIAGO (MI): c/o Maxi Brummel, Via Nazionale dei Giovani, 14 - Tel. 0362 593134

www.centrobabycunati.it

## SPORT E CONOSCENZA

Caro atleta,

ha mai pensato che a stabilire il risultato della tua gara, oltre alla tua abilità, intervenga il fattore esterno del "Governo della Natura"? Un esempio è l'outsider che vince il grande evento e il favorito che perde. Partecipare ai **CORSI DI MEDITAZIONE TRASCENDENTALI DI MAHARISHI** vuol dire restare governati dalla Natura e avere una possibilità in più di successo nella tua impresa sportiva.

PER INFORMAZIONI TELEFONARE AL NUMERO **340 349 84 24**

WWW.MAHARISHI.IT





TUTTO PER IL CALCIO  
E PER IL CALCETTO

Varese - viale Dei Mille 43 (zona Cinema Nuovo)  
tel e fax 0332 236704  
www.pianetacalcio.it

# A.S. Varese 1910



TUTTO PER IL CALCIO  
E PER IL CALCETTO

Varese - viale Dei Mille 43 (zona Cinema Nuovo)  
tel e fax 0332 236704  
www.pianetacalcio.it

ANCORA UNA SCONFITTA IMMERITATA IN SARDEGNA, ARRIVA IL PORTOSUMMAGA

## Spareggio al F.Ossola

Per la formazione di Mister Mangia domenica deve esistere un solo risultato, contro una diretta concorrente, per non cadere nel baratro

**SEGUE DA PAGINA 1**

fitta stagionale dei biancorossi. Il Portosummaga arriverà a Masnago privo di diversi elementi: gli squalificati Bari, Cunico, Federici e Pietranera; gli infortunati Adami e Agazzone. La società si è mossa bene nel mercato di riparazione e la difesa del Varese dovrà prestare attenzione particolare a Giovanni Volpato, prelevato a gennaio dalla Pro Vasto, e al centrocampista Francesco Mortelliti, ex Ancona. Quest'ultimo ha già segnato 3 reti in 4 partite con la maglia granata. Da Portogruaro parlano di una squadra schierata con il modulo 4-5-1, Volpato terminale offensivo, sostenuto da Chiopris Gori a destra e Mortelliti a sinistra. Il Portosummaga ha perso una sola delle ultime nove partite, a Valenza Po (ma gli orafi sono la squadra più in forma del momento e domenica hanno sgambettato la capolista Nuorese). Oltre questo scivolone, nel 2007 la formazione allenata da Zecchini ha bat-

tuto il Cuneo per 2-1 ed ha collezionato ben cinque pareggi per 1-1. Fuori casa il Portosummaga denuncia grosse difficoltà. Ha vinto solo una partita (nell'esordio stagionale di Olbia), ne ha pareggiate quattro e perse sei. Il nuovo anno non porta bene neppure al Varese, che non vince dal derby di Legnano (giocato il 17 dicembre). Le cause di questo cammino deficitario vanno tutte ricercate nella difficoltà di andare a rete. Dopo la scorpacciata di gol con la Nuorese (3-3), i biancorossi in casa non hanno più segnato ed hanno centrato una volta il bersaglio a Cuneo e Sassari.

**SECONDA SCONFITTA CONSECUTIVA** per il Varese che in Sardegna gioca bene ma non riesce ad ottenere punti. Il pari sarebbe stato un risultato più equo, visto quanto accaduto sul terreno di gioco, ma alla fine la spunta la formazione sassarese. Tutto si decide nei primi venti minuti. In apertura di incontro Guariniello si inserisce nella disunita difesa



Il Varese domenica al F. Ossola ha bisogno del suo pubblico. Un pubblico che inciti la squadra dal primo al novantesimo e poi... si vedrà

**SERGIO  
CANALI**

professionalità  
al servizio  
del cliente

VARESE  
tel. 3474168371  
fax 0332998273  
e-mail:  
sergiocanali@libero.it

imbianchino  
decoratore



**la politermica**

VARESE . VIA CRISPI 27  
tel. 0332.238348 . fax 0332.284725  
e-mail: posta@lapolitermica.it

RISCALDAMENTO  
CONDIZIONAMENTO  
SANITARI  
BRUCIATORI E CALDAIE



SEGUE DA PAGINA 4

biancorossa e batte Bindi da posizione ravvicinata. La Torres si porta in vantaggio e mette al sicuro il risultato poco più tardi. Furiani entra in area e Volpi lo manda a terra. E' calcio di rigore, Frau raddoppia dal dischetto. Qui viene fuori il cuore del Varese, che non ci sta a chiudere la partita dopo appena venti minuti. Ed ecco che comincia l'assedio dei biancorossi, che ritrovano il proprio trascinatore. Lepore è l'ispiratore (e costringe il portiere Deliberi a più di un intervento), Egbedi è il rifinitore. AL 34' il nigeriano colpisce di potenza e fa ballare la traversa rossoblu. Più fortuna avrà allo scadere del primo tempo, deviando nella porta una palla calciata da Lepore, non rinvitata da Gazzola sulla linea di porta. Al 13' della ripresa Egbedi cerca la doppietta, D'Aniello lo stende e viene espulso. Il Varese è in superiorità numerica per più di mezz'ora e ha sempre in mano l'iniziativa, ma anche l'innesto di Fiumicelli non basta per trovare un giusto pareggio. I biancorossi perdono uno scontro diretto importante per allontanarsi dalla zona dei playoff e restano da soli in quintultima posizione, a 3 punti dal Portosummaga, prossimo avversario a Masnago.

**MORGAN EGBEDI** si è sbloccato e a Sassari ha segnato il suo primo gol con il Varese. E' questa la più importante novità che i biancorossi si portano a casa dalla sfortunata trasferta sarda. L'attaccante nigeriano ha anche colpito una traversa ma dimostra di attraversare un buon momento di condizione. E' grazie alla sua grinta che i biancorossi hanno potuto reagire a due reti incassate nel giro di poco tempo. E' grazie alla sua spinta che il Varese ha dimostrato di essere una formazione mai rassegnata. La seconda buona notizia che arriva da casa-Torres, nonostante la sconfitta, è la buona intesa fra Egbedi e Lepore, tornato finalmente il trascinatore che conosciamo. Mister Mangia si è detto soddisfatto della prova dei suoi: "Sul campo i ragazzi hanno dimostrato di essere uniti e compatti, lo spogliatoio non è diviso come qualcuno ha lasciato intendere nei giorni scorsi". Dichiarazione importante, soprattutto in prospettiva futura. La squadra grintosa vista in Sardegna lascia ben sperare, nonostante la posizione di classifica cominci a farsi preoccupante.

Alfio Senna

9ª GIORNATA - RITORNO

11 MARZO 2007

ALTO ADIGE - VALENZANA
LUMEZZANE - CARPENEDOLO
MONTICHIARI - LECCO
NUORESE - CUNEO
OLBIA - BASSANO VIRTUS
PERGOCREMA - SASSARI TORRES
PRO VERCELLI - BIELLESE
SANREMESE - LEGNANO
<b>VARESE - PORTOSUMMAGA</b>

10ª GIORNATA - RITORNO

18 MARZO 2007

BASSANO - ALTO ADIGE
CUNEO - BIELLESE
LECCO - PORTOSUMMAGA
<b>MONTICHIARI - VARESE</b>
NUORESE - ASSARI TORRES
OLBIA - LEGNANO
PERGOCREMA - LUMEZZANE
PRO VERCELLI - VALENZANA
SANREMESE - CARPENEDOLO

LA CLASSIFICA

Penalità: Sassari Torres -2 - Pro Vercelli -1

	Pt	G	V	N	P	GC	VC	NC	PC	GF	VF	NF	PF	RF	RS
Nuorese	42	24	11	9	4	11	7	4	0	13	4	5	4	33	22
Alto Adige	41	24	10	11	3	12	6	5	1	12	4	6	2	30	19
Legnano	39	24	11	6	7	12	8	2	2	12	3	4	5	25	20
Bassano	38	24	9	11	4	11	6	2	3	13	3	9	1	32	23
Pro Vercelli	36	24	9	10	5	11	5	4	2	13	4	6	3	28	21
Lecco	36	24	9	9	6	11	6	3	2	13	3	6	4	25	21
Pergocrema	35	24	10	5	9	12	6	3	3	12	4	2	6	32	30
Valenzana	34	24	9	7	8	12	6	5	1	12	3	2	7	26	27
Carpenedolo	32	24	7	11	6	13	6	4	3	11	1	7	3	34	31
Cuneo	32	24	8	8	8	12	5	5	2	12	3	3	6	33	31
Lumezzane	32	24	8	8	8	13	6	4	3	11	2	4	5	20	24
Portosummaga	30	24	7	9	8	13	6	5	2	11	1	4	6	29	31
Sassari Torres	30	24	9	5	10	13	7	3	3	11	2	2	7	26	31
<b>Varese</b>	<b>27</b>	<b>24</b>	<b>5</b>	<b>12</b>	<b>7</b>	<b>13</b>	<b>3</b>	<b>7</b>	<b>3</b>	<b>11</b>	<b>2</b>	<b>5</b>	<b>4</b>	<b>21</b>	<b>25</b>
Olbia	26	24	6	8	10	11	3	4	4	13	3	4	6	18	25
Montichiari	24	24	6	6	12	11	2	4	5	13	4	2	7	22	27
Sanremese	20	24	4	8	12	12	3	5	4	12	1	3	8	11	21
Biellese	16	24	3	7	14	13	1	6	6	11	2	1	8	21	37

SCUOLA CALCIO

SCUOLA DI VITA

# Camp al Varese

Importanti iniziative nei prossimi mesi di giugno e luglio promossi dal sodalizio biancorosso

L'Educazione Fisica sta vivendo, dopo anni, un periodo di legittima riaffermazione. In principio fu strumento per la formazione del cittadino-soldato, Platone ne ampliò il significato considerandola, con la musica, il perno della umana educazione.

Una perversa concezione la relegò a fulcro per la ricerca di grottesche ipertrofie muscolari, il Rinascimento la identificò come strumento unico ed universale dell'anima, dittature di ogni ordine e grado la usarono come vessillo, stemma, simbolo di machismo esasperato. Il lento fluire del tempo ha seppellito l'idea del corpo-recipiente e spirito-contenuto. Molti progressi si sono compiuti da quando Emanuele Kant considerava l'Educazione Fisica un allevamento che comprende le cure date ai bambini dai genitori o dalle badanti. Oggi, grazie all'impegno di tanti insegnanti ed operatori, essa è da considerarsi la strada maestra da percorrere per raggiungere la meta di una completa ed efficiente educazione della personalità. Persino le società sportive si attrezzano per il compito educativo che, a buon diritto, le investe. Sono sempre di più, infatti, gli insegnanti qualificati che operano con i bambini nella fascia di età scolare, dal rugby all'hockey, dal nuoto al calcio, all'atletica leggera, allo sport educativo. La diffusa richiesta di attività motoria da svilupparsi nell'arco dell'anno investe di grande responsabilità i sodalizi sportivi. Ecco, allora, la massiccia presenza, in periodo estivo, di Camp polisportivi che propongono svariate attività, non solo sportive, di grande impatto e apprezzate dai ragazzi e relative famiglie. L'A.S.Varese 1910 non si sottrae al proprio compito educativo e propone, a partire da lunedì 12 giugno fino a tutto il mese di luglio presso il Centro Sportivo Magister di Barasso, il VARESE 1910 CITY CAMP per ragazze e ragazzi dai 6 ai 13 anni. Dal lunedì al venerdì dalle 8 alle 18, immersi nel verde, i ragazzi, suddivisi in gruppi e gui-

dati da insegnanti ISEF ed allenatori qualificati, vivranno una straordinaria esperienza di sport e di vita.

Calcio, tennis, nuoto, passeggiate, pranzo tutti insieme, ed ancora uscite guidate, tornei interni, giochi e tanto divertimento. Fair play da ambiente naturale, attività che rifuggono dalle quattro pareti della palestra tradizionale, una immensa gita scolastica con momenti ludici, spazio compiti e tanto sport. I ragazzi escono da queste esperienze entusiasti e rinfrancati. Lo spirito di gruppo, la collaborazione, il valore dell'amicizia, i principi dello scoutismo, sono tesori che il giovane si porterà appresso per sempre, la capacità di sapersi guardare intorno, cogliere ogni particolare, misurarsi con se stesso e con gli altri. E poi il privilegio di effettuare movimenti, gesti tecnici, ludici e sportivi in un quadro ossigenante sollecitando le proposte motorie in una radura o tra i sentieri di un bosco. Ricordo gli anni novanta ed i Camp della Robur et Fides a Chiesa Valmalenco, con l'insigne prof. Gianni Chiapparo prima ed il prof. Fabrizio Natola poi in cabina di regia. Pallacanestro, nuoto, camminate, cimenti alpini, attività motoria di ogni specie. E la sera in albergo, i responsabili trasformati in improbabili mamme a cullare i più piccoli, tabernacolo di aneddoti da leggenda. Volatilizzato il prof. Natola ! Devo illustrargli il programma per la giornata successiva, ma è scomparso. Ma io so dove trovarlo... Primo piano, da una camera provengono rumori di voci e risa. Entro. Il prode guerriero, stremato, è riverso sulla sedia, bocca spalancata, libro di favole in mano, beatamente abbandonato tra le braccia di Morfeo, mentre tre satanelli di sei anni gli dipingono il viso con i pennarelli. Tracce di vita da Camp. Ricordi indelebili di esperienze di vita e di sport. VARESE 1910 CITY CAMP, ti colora l'estate di biancorosso...

Marco Caccianiga



homy.it®

Il portale immobiliare della tua provincia

Hai notato qualcosa?

www.homy.it

Un corpo migliore per vivere meglio

club francesco conti

Varese  
via Sanvito Silvestro 54  
0332 281420

